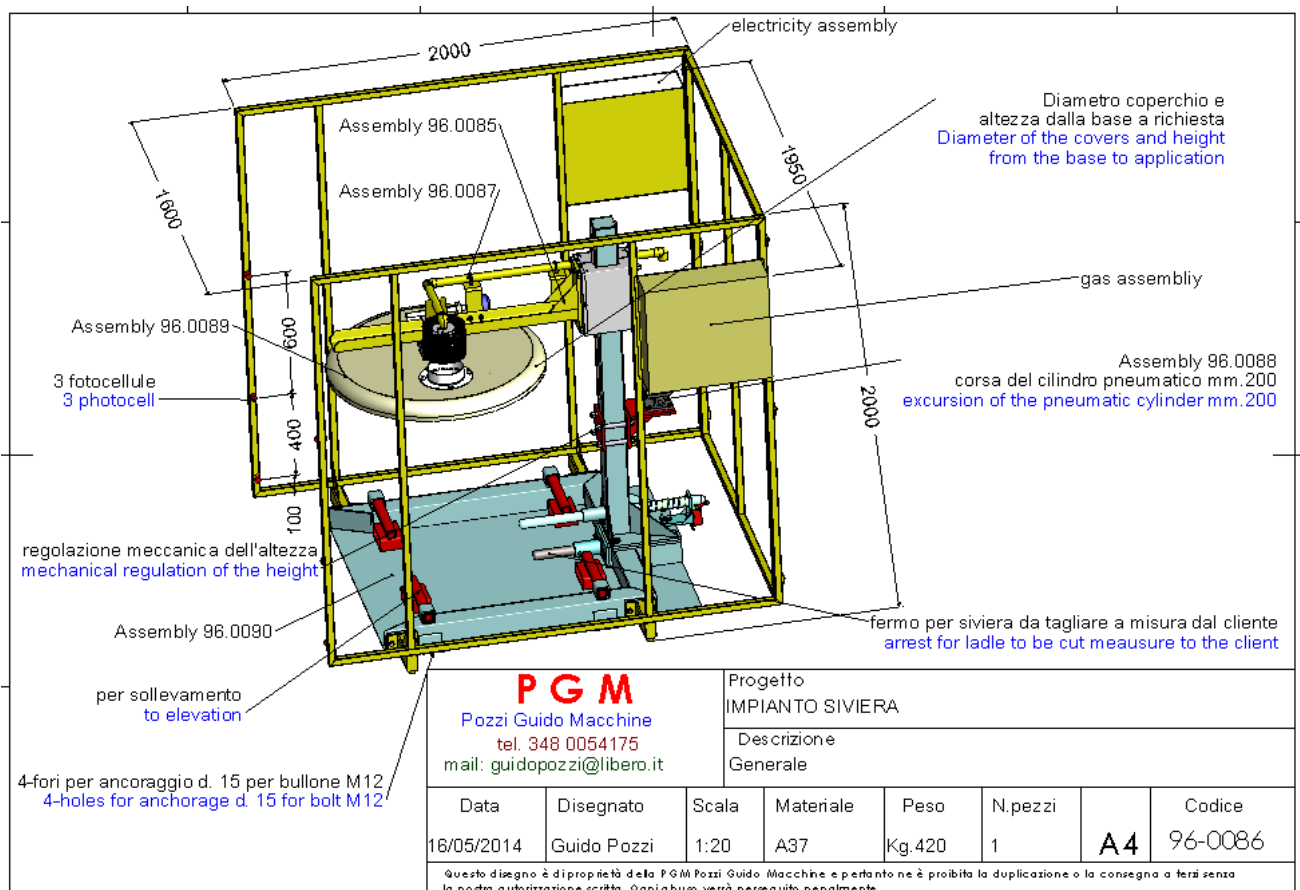


Carlo Gennari forni

agenzia per fornitura di soluzioni per fonderie
 tel 02 2552271 fax 02 2552271
 cell 335 8035324
 email : carlo.gennari@fastwebnet.it
www.carlogennariforni.beepworld.it

96.0086 Impianto preriscaldo siviera 96.0086 installation préchauffage poche 96.0086 preheating ladle plant



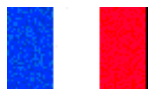


Caratteristiche tecniche generali:

- Peso impianto circa 420 Kg. compreso protezioni
- Gas tipo: metano, propano pressione 40/50 mbar
- Aria compressa per bruciatore 1 a 3 bar
- Aria compressa per movimentazione coperchio 6 bar
- Potenza del bruciatore circa kW. 100, regolabile
- Consumo gas circa 130m³/h
- Consumo aria compressa circa 130 Nm³/h
- Alimentazione elettrica 230 Volt – 50HZ
- Potenza elettrica installata KW 3
- Diametro coperchio a richiesta
- Corsa del coperchio su e giù mm. 200, cilindro pneumatico D. 100, a richiesta si può eseguire con cilindro con corsa più ampia, per poter inserire siviere con diverse altezze.
- Altezza dalla base al coperchio a richiesta, vi è anche un campo di regolazione meccanica, ossia in fase di definizione il gruppo può essere regolato per l'altezza desiderata.

SICUREZZE:

- Pressostato di minima pressione gas
- Pressostato di massima pressione gas
- Pressostato di minima pressione aria compressa per bruciatore
- Sicurezza di presenza siviera tramite finecorsa
- Protezioni fisse di sicurezza altezza da terra 2.000 mm. posizionate sui tre lati, laterale sinistro, laterale destro e sul fondo.
- N. 3 fotocellule posizionate in entrata con altezza da terra mm. 200, mm. 600, mm.1.200



Spécifications générales:

- Poids installation environ 420 Kg. protections comprises
- Gaz type: méthane, propane pression 40/50 mbar
- Air comprimé pour brûleur 1 aux 3 bars
- Air comprimé pour déplacer couvercle 6 bars
- Puissance du brûleur environ kW. 100, réglable
- Consommation gaz environ 13 m³/h
- Consommation air comprimé environ 130 Nm³/h
- Alimentation électriques 230 Volts-50HZ
- Puissance électrique installé KW 3
- Diamètre couvercle à la demande
- Course du couvercle sur et en bas mm. 200, cylindre pneumatique D. 100, à la demande on peut exécuter le cylindre avec course plus ample, pour pouvoir insérer poches avec différentes hauteurs.

- Hauteur de la base au couvercle, à la demande, il ya aussi un champ de réglage mécanique, notamment dans la phase de définition du groupe peut être ajustée à la hauteur désirée.

SÛRETÉS:

- Pressostat de minimum pression gaz
- Pressostat de maximum pression gaz
- Pressostat de minimum pression air comprimé pour brûleur
- Sûreté de présence poche par fin course
- Protections fixes de sûreté hauteur de terre 2.000 mm. positionnez sur les trois côtés, latéral gauche, latéral droit et sur le fond.
- N. 3 photocellules positionnés en entrée avec hauteur de terre mm. 200, mm. 600, mm.1.200



General technical characteristics:

- Weight plant around 420 Kg. inclusive protections
- Gas type: méthane, propane pressure 40/50 mbars
- Compressed air for burner 1 in 3 bar
- Compressed air for translation cover 6 bar
- Power of the burner around KW.100, adjustable
- Consume gas around 13 m3/h
- Consume compressed air around 130 Nm3/h
- Power supply 230 Volts-50HZ
- Installed electric power KW 3
- Diameter cover to application
- Translation of the cover up and down mm. 200, cylinder pneumatic D. 100, on request can be supplied with larger stroke cylinder, in order to heat ladles with different heights.
- Height from the base to the cover on demand, there is also a field of mechanical adjustment, namely in the definition phase of the group can be adjusted to the desired height.

SAFETIES:

- Pressure-operated cut-off switch of minimum pressure gas
- Pressure-operated cut-off switch of maximum pressure gas
- Pressure-operated cut-off switch of minimum pressure air compressed for burner
- Safety of presence ladle through switch
- Protections fixed safety height earth 2.000 mm. positioned around three sides, side left, side right and on the fund.
- N. 3 photocell positioned in entrance with earth height mm. 200, mm. 600, mm.1.200